



CARACTÉRISTIQUES STANDARDS

• Moteur:

60Hz à haut couple de démarrage et à usage intensif, 1 phase à condensateur de démarrage ou 3 phases. Moteur ouvert, protégé contre les surcharges. Également disponible avec moteur 50Hz 220V mono-phase ou moteur 380V 3 phases, consulter le service des ventes internes.

• Réduction:

40:1 réducteur à roue et vis sans fin dans un bain d'huile avec reniflard et roulements à billes scellés. Étage suivant avec chaîne n° 41 et roues dentées. Arbre de sortie de diamètre 1" (25.4 mm), monté sur roulements à billes. Vitesse de sortie: 100 tr/mn pour une vitesse de porte de 10"/s (1/2 et 3/4HP), 66 tr/mn pour une vitesse de porte de 6"/s (1 et 1-1/2HP).

• Entraînement de la porte:

Par une chaîne n° 41. Fournis en standard: une paire de rails galvanisés pré-perçés d'épaisseur 12 ja. pour une hauteur de porte jusqu'à 12 pieds. Longueurs supérieures disponibles (la hauteur maximum de porte autorisée par le système de fins de courses est de 40 pieds). Les entretoises sont en acier et d'un diamètre de 3/4" (19.05 mm). Le chariot est en alliage d'aluminium et permet l'ajustement de la tension de la chaîne.

• Limiteur de couple:

À disque de friction, intégré au réducteur, aisément réglable de l'extérieur.

• Frein:

Frein solénoïde à bande, électriquement activé.

• Opération manuelle de dépannage:

Par un système de débrayage rapide du bras amovible.

• Enceinte électrique:

Tous les composants électriques sont contenus dans une enceinte Nema 1. Couvercle de boîte de contrôle à ouverture rapide.

• Système de fins de courses:

Cames en acier auto-lubrifiées et interrupteurs à usage intensif. Pour une précision optimisée, l'arbre de fins de courses est supporté par des paliers auto-lubrifiés en bronze fritté. Pas de dérèglement des fins de courses après une opération manuelle ou le remplacement du moteur.

• Accu-cam®:

Ajustement rapide et précis des cames de fins de courses à l'aide d'une seule main.

• Protection contre la corrosion:

Réducteur, châssis et enceinte électrique protégés par une peinture en poudre polyester.

• Installation:

Adossé au plafond.

• Poids approximatif d'expédition:

126 lbs - 57 kg + rails.

• Garantie:

2 ans.



Système de fins de courses Accu-cam®

Pour un ajustement précis d'une seule main

Couvercle à ouverture rapide

Pour un accès aisé aux composants du contrôle

Frein solénoïde

Frein solénoïde à bande

MGT est un opérateur de type aérien à réducteur type "roue-vis sans fin" à bain d'huile conçu pour un usage intensif pour des portes industrielles sectionnelles à élévation standard.

Il intègre un moteur à haut couple de démarrage à usage intensif, le système Accu-cam®, pour un ajustement rapide et précise des cames de fins de courses, un frein solénoïde à bande et un couvercle d'ouverture rapide.

L'opérateur est disponible équipé du nouveau circuit de commande électronique (BOARD 070) proposant, ou non, une option de supervision de systèmes primaires externes de protection contre le coincement (conforme à UL325-2010).

CIRCUIT DE COMMANDE

• Avec CCE (BOARD 070):

Relayage 24Vcc avec un transformateur 40VA classe II, mémoire non volatile. Fonctions disponibles: récepteur radio, délai d'inversion (1.5s), minuterie de fonctionnement, arrêt intermédiaire, minuterie de fermeture (suspension possible à partir du sol), bornes indépendantes pour boucle de détection, système d'arrêt avancé, boutons poussoirs de test, système de détection de connexion inversée et détecteur de verrou. Sélection du mode de fonctionnement sur site: câblage C2, B2, D1, E2, T ou TS.

• Version "M":



Propose une fonction de supervision de systèmes primaires externes de protection contre le coincement. Comprend un kit de cellules photo-électriques supervisées (PHOTO 062 en standard). Ce mode autorise la connexion de systèmes additionnels (optionnels) de protection contre le coincement en complément du système primaire externe supervisé. Ces systèmes auxiliaires peuvent être par ex. des cellules photo-électriques non supervisées, des barres palpeuses non supervisées à 2 conducteurs ou pneumatiques. Certifications: CSA C22.2-247.92 et UL325.

• Version "E":



Sans fonction de supervision.

Certifications: CSA C22.2-247.92, conforme à UL325 5ème ed. antécédente à août 2010.

• Avec contacteur:

Circuit de commande 24Vca, transformateur 40VA classe II protégé au secondaire par un fusible, contacteur d'inversion à usage intensif avec verrouillage mécanique.

• Câblage B2/C2:



Câblage C2 standard. Le câblage B2 peut être obtenu en changeant le branchement d'un seul fil. Options disponibles: délai d'inversion, minuterie de fermeture, interrupteur de fins de courses double, etc...

Certifications: CSA C22.2-247.92, conforme à UL325 5ème ed. antécédente à août 2010.

Note: CSA C22.2-247.92 et UL325 s'appliquent aux unités destinées à être utilisées dans des lieux ordinaires, conformément au Code canadien de l'électricité Partie I et au "National Electrical Code" NFPA 70, respectivement.

OPTIONS PRINCIPALES

• Accessoires de contrôle:

Le bornier de commande permet un raccordement aisé de stations à trois boutons-poussoirs (une fournie avec l'opérateur), de barres palpeuses non supervisées, de cellules photo-électriques non supervisées, de commandes radio un bouton-poussoir (bornes externes), d'inverseurs à clef et à tirette, de détecteurs à boucles magnétiques, d'interrupteurs de verrouillages extérieurs et de module universel auxiliaire pré-configuré. 24Vca disponible pour les accessoires externes protégés par un fusible 2A. Surclassement pour cellules photo-électriques supervisées NEMA 4/12 ou NEMA 4X.

• Modifications environnementales:

Applications types NEMA 4/12, NEMA 4X et NEMA 7/9 disponible.

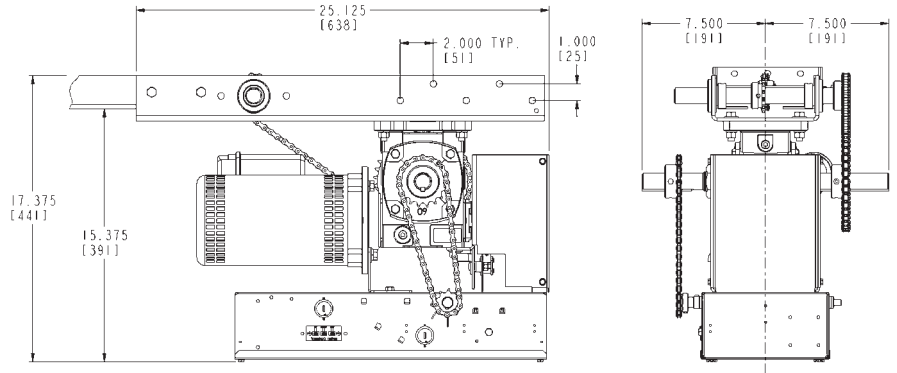
• Accessoires mécaniques:

Entraînement par chariot double, palan à chaîne, pignon de renvoi à usage intensif, etc... consulter le service des ventes internes.

DIMENSIONS

Dégagement arrière: Hauteur de porte + 4'6" (1370 mm)

Dégagement en plafond pour les rails: 4" (102 mm) au dessus du point le plus haut de la trajectoire de la porte



SÉLECTION DU MOTEUR

Dimensions maximum de la porte en pied carré

HP	Portes sectionnelles				
	Acier 18 ja. isolé	Acier 18 ja. 20 ja. isolé	Bois Acier 20 ja. Acier 22 & 24 ja.	Aluminium Acier 22 & 24 ja.	Fibre de verre
1/2	196	245	314	343	392
3/4	270	319	441	490	549
1	294	392	490	564	613
1-1/2	373	466	549	613	-

à titre indicatif

GAMME D'OPÉRATEURS

Courants consommés (A)

HP	120V 1 Ph	240V 1 Ph	208/ 240V 3 Ph	480V 3 Ph	600V 3 Ph
1/2	9.0	4.5	2.2	1.1	-
3/4	11.2	5.6	3.2	1.5	1.2
1	13.6	6.8	3.7	1.7	1.4
1-1/2	19.6	9.8	5.3	2.5	2.0

à titre indicatif

